

## YLEISTÄ

Rakennushanke käsittää 4-kerroksisen + osin maanalaisen kellarillisen asuin kerrostalon rakentamisen Kalajoen Rahatien ja Kauppatie risteyskseen. Kellarikerros on osin maanalainen, ja sitä kautta tapahtuu esteetön kulku rakennukseen, sillä hissi nousee kellarikerroksesta alkaen. Etupihan kautta on kulku ulos portaiden kautta. Etupihalla sijaitsee kaksi (2) kattamatonta autopaikkaa vieraille.

Asuntoyhtiöön tulee 16 asuntoa. Kellarikerrokseen tulee huoneistokohtaiset varastot sekä rakennuksen tekniset tilat ja kaksi (2) autotallia.

Pihalle rakennetaan yksi auto-/jäte-/polkupyöräkatosrakennus, johon tulee seitsemän (7) katettua autokatospaikkaa. Näiden lisäksi pihalle rakennetaan kuusi (6) kattamatonta autopaikkaa sekä 2-vaiheessa samalle tontille rakennettavan asuinrakennuksen kanssa yhteiskäyttöinen polkupyöräkatos. Kellarin autotalleissa on lisäksi neljä (4) autopaikkaa.

Huoneistoihin tulee vesikiertoinen lattialämmitys sekä koneellinen ilmanvaihto lämmön talteenotolla.

## RAKENTEET

**Perustukset:** Paikallavaletut teräsbetoniperustukset rakennesuunnitelmien mukaan.

**Alapohja, yleensä (ks. rakennesuunnitelmat):** Rakenne ylhäältä päin lukien:

- lattiapäälyste
- maanvarainen teräsbetonilaatta 150-180 mm
- solumuovieristys 150 mm, reuna-alueilla 200 mm
- koneellisesti tiivistetty sora

**Välipohja, yleensä (ks. rakennesuunnitelmat):** Rakenne ylhäältä päin lukien:

- lattiapäälyste
- betonilaatta 80 mm
- askeläänieristys 150 mm
- ontelolaatta 200 mm
- ruiskutasoitus / ruiskutasoitettu kipsilevyverhous / pesutiloissa paneeli

**Yläpohja, yleensä (ks. rakennesuunnitelmat):**

Rakenne ylhäältä päin lukien:

- (kumi)bitumikermit
- ruoteet ja korotusrimat
- (aluskate)
- kattoristikot / mineraalipuhallusvilla 450 mm, reuna-alueilla tuulenhajaimet tai ts-eriste 30 mm
- höyrynsulku, bitumikermit
- ontelolaatat (rak.suunn.mukaan)
- ruiskutasoitus / ruiskutasoitettu kipsilevyverhous / pesutiloissa paneeli

**Ulkoseinä, yleensä (ks. rakennesuunnitelmat):**

Rakenne ulkoa päin lukien:

- tiiliverhous, osittain vaakaverhouslaudoitus parvekkeiden kohdalla
- ilmaväli / pystykoolaus puuverhotuilla osilla
- tuulensuojaeeriste 50 mm
- pystyrunko 50\*150 + mineraalivilla 150 mm
- höyrynsulkumuovi
- ek-kipsilevy 13 mm
- pintakäsittely
- (kantava teräsbetoniseinä 150 mm)

**Huoneistojen välinen seinä, yleensä (ks. rakennesuunnitelmat):**

- pintakäsittely
- teräsbetoni 200 mm, ylitasoitus molemmin puolin (55 dB)
- pintakäsittely

**Huoneiden välinen seinä, yleensä (ks. rakennesuunnitelmat):**

- pintakäsittely
- ek-kipsilevy 13 mm
- teräsranka 70 mm tai puurunko 66 mm / mineraalivilla (35 dB)
- ek-kipsilevy 13 mm
- pintakäsittely

**Ikkunat, yleensä (ks. ikkunaseloste):**

-asuntojen ikkunat ovat kotimaisia 3-kertaisia selektiivisiä MSEL/MEK-ikkunoita varustettuna integroiduilla (avattavat ikkunat) / pinta-asennetuilla (kiinteät ikkunat) sälekaihtimilla

**Ovet, yleensä (ks. oviseloste):**

- porrashuoneesta asuntoihin johtavat kerrostaso-ovet ovat tammivilupinnoitettuja osastoivia ovia postilukulla
- sisäovet ovat valkoisia selkeälinjaisia laakaovia
- sisäpariovet ovat valkopuitteisia, satiinilasillisia lasiovia
- saunojen ovet ovat karkaistuja kokolasiovia
- liukuovet ovat sileitä valkoisia laakaliukuovia

## PINTAMATERIAALIT

**Lattianpäällysteet, yleensä:**

- olohuoneissa, makuuhuoneissa, keittiöissä ja vaatehuoneissa on uiva tammilautaparkettilattia (laatu: Kolmisauvainen, mattalakattu, vaaleaksi sävytetty tammi-parket-ti/esim. Kährs Tammi Sorrento3s tai vastaava)
- porrashuoneissa sekä asuntojen eteisissä on laatoitus, koko 300x300 mm, Pukkila Universal tai vastaava, liukastumisenestokäsittely R10

- ulkoportaissa on laatoitus, liukastumisenestokäsittely R11 ja R12, Pukkila Universal ja Pukkila Universal Starnock-kuviolla tai vastaavat
- tuulikaapeissa, kodinhoituhuoneissa, pesuhuoneissa, saunoissa ja wc:ssä on laatoitus (22 €/m<sup>2</sup>)
- huoneistovarastoissa, väestönsuojassa ja autotalleissa on maalattu betonilattia

**Seinäpäällysteet, yleensä:**

- asuinhuoneiden seinät maalataan
- pesuhuoneet sekä keittiöiden kalusteväliä laatoitetaan (20 €/m<sup>2</sup>)
- erillisten wc-tilojen kalusteiden välillä sekä WC-istuimen takainen seinä laatoitetaan lattiasta kattoon, muut seinät ovat maalattua EK-kipsilevyä
- saunojen seinät paneloidaan (terveksainen kuusi)
- yhteisten tilojen seinät maalataan (porrashuoneet, varastot jne.)

**Sisäkatot, yleensä:**

- asuinhuoneistoissa on ruiskutasoitettu kipsilevykatot/ontelolaatat
- pesuhuoneissa ja saunoissa on paneelikatot (terveksainen kuusi)
- erillisissä wc-tiloissa valkoiseksi maalattu mdf-paneeli
- yhteisten tilojen katot maalataan

## KALUSTEET

**Keittiöiden kalusteet:**

- keittiökaluusteet ovat tehdasvalmisteisia, Topi-Kalustaja Oy:n mallisto
- yläkaapin ovet: Kosketus, väri 10 puhdas valkoinen matta
- alakaapin ovet: Luoto, väri 68 vaalea ruskea
- työpöytälevyt ovat laminaattipintaisia, tiskialtaat upotetut komposiittialtaat

**Makuuhuone-, vaatehuone- ja eteiskalusteet:**

- eteistiloissa Topi-mallisto: naulakkokaapit peilliliukuovilla, kalusteissa ei erillisiä ovia
- makuuhuoneissa Topi-mallisto: Kosketus, väri 10 puhdas valkoinen matta
- vaatehuonehylyt Sovella-järjestelmää (sis. 4 hyllytasoa) + vaatetanko pohjapiirustusten mukaan

**Wc- ja pesutilojen kalusteet:**

- wc:n peili- ja allaskaapit sekä siivous- ja pyykkikomero Topi-mallisto: Dyyri, väri 10 valkoinen matta
- wc-istuimet ja pesualtaat saniteettiposliinia
- suihkukalusteet termostaattisekoittimilla, wc:ssä bidee-sekoittimet

**Löylyhuoneiden kalusteet:**

- saunojen lauteet ovat lämpökäsiteltyä haapaa

**Huoneistotovarastot:**

- puurakenteiset hyllyt (2 kpl)

## VARUSTEET

**Asuinhuoneistot:**

- olohuoneissa, keittiöissä ja makuuhuoneissa verhoikkokotit
- ikkunahelat ovat valkoisia vakioheloja
- ovien painikkeet ovat kromattuja vakiopainikkeita
- ovikiilpi irtokirjaimin
- pesuhuoneissa pyyhe- ja kylpytakkikoukkusarjat
- wc:ssä wc-paperitelineet ja pyyhkekoukkusarjat

## LAITTEET

**Asuinhuoneistot:**

- keittiöissä on erilliset keraamiset kotitalousliedet ja erillisuunit, leveys 600 mm, pohjapiirustusten mukaan, sekä astianpesukoneet liitäntöineen
- kylmäkalusteina on jää-pakastinkaapit, isommissa asunnoissa erilliset jää-viileä- ja pakastinkaapit pohjapiirustusten mukaan

## TEKNIikka

Rakennus liitetään kaukolämpöverkkoon. Lämmönjako hoidetaan vesikiertoisella lattialämmityksellä. Koneellinen ilmanvaihto huoneistokohtaisesti, iv-koneet varustetaan lämmön talteenotolla. Sähkön- ja vedenmittaukset hoidetaan huoneistokohtaisesti.

**PARVEKKEET (ks. rakennesuunnitelmat)**

Teräs-/ betonirakenteiset, lasikateilla ja parvekelasituksilla varustetut tilavat maisemaparvekkeet. Parvekkeen lattioiden päälle asennetaan terrassimatto.

## PIHATYÖT

Autokatokset, paikoitusalueet ja kulkutiet päällystetään asfaltilla tai kivituhkalla asemapiirustuksen mukaan. Muut alueet tehdään asemapiirroksen mukaan.

## ULKOVARUSTEET

Piha-alueelle sijoitetaan asemapiirroksen mukaisesti lipputanko, tomutus-/tuuletusteline sekä leikkipaikalle keinu. Pyöräkatokset varustetaan pyörätelinein.

## AUTOKATOKSET

Katokset ovat puu-/metallirunkoisia. Julkisivu on verhoiltu puupaneelin ja -säleiköin. Vesikatet tehdään (kumi)bitumikermitä.

Mikäli tiedot ovat ristiriitaisia noudatetaan urakkasopimuksen liitteenä olevia piirustuksia ja työselityksiä.

Tämä rakennustapaselostus on ohjeellinen. Rakentajalla on perustelluin syin oikeus vaihtaa rakenteita ja materiaaleja toisiin samanarvoisiin. Esitteen kuvat ovat viitteellisiä.

# As Oy Kalajoen Hannilankulma

Rahatie 3, 85100 Kalajoki



Laaksojen OP-Kiinteistökeskus



Anu Prittinen  
0440 563 168



Eija Isopahkala  
0440 463 300

Rakennuttaja

**RIVERON**  
050 5570 250

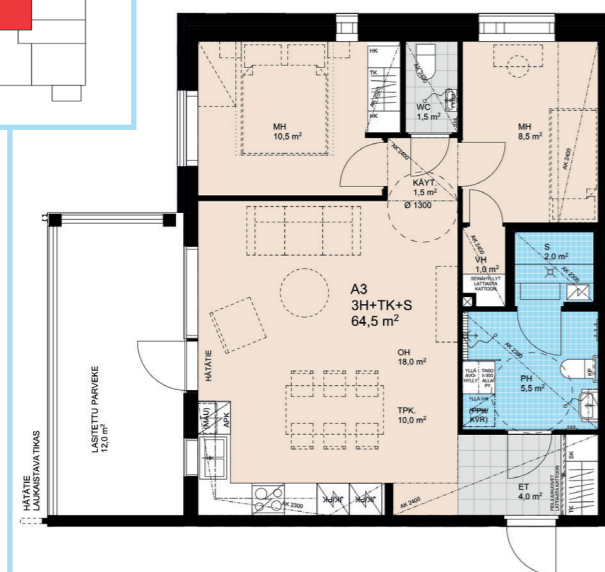
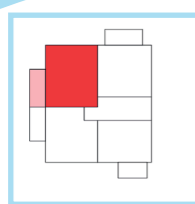
Suunnittelu

**ARKKITEHTITOIMISTO**  
JORMA PALORANTA OY

RS-Pankki

**OP Kalajoki**

# HELPPOA JA MODERNIA ASUMISTA KALAJOEN KESKUSTASSA



3H+TK+S 64,5m<sup>2</sup>

- A3
- A7
- A11
- A15

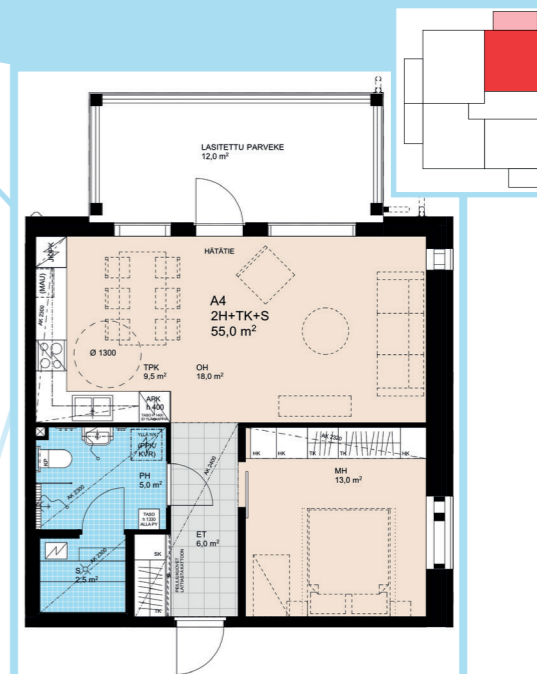
As Oy Kalajoen Hannilankulma nousee loistopaikalle Rahatien ja Kauppaticien risteykseen Kalajoen keskustaan. Kaikki tarvittavat palvelut löytyvät kävelyetäisyydeltä!

Asunnot sisältävät kodin perustarpeiden lisäksi mm. saunatilat, parvekelasituksella varustetut tilavat maisemaparvekkeet sekä varustotilan kellarikerroksesta. Talo on kaukolämmössä.

Asukkaille on suunniteltu autotalleista kulku hissillä suoraan kerrokseen.

2H+TK+S 55m<sup>2</sup>

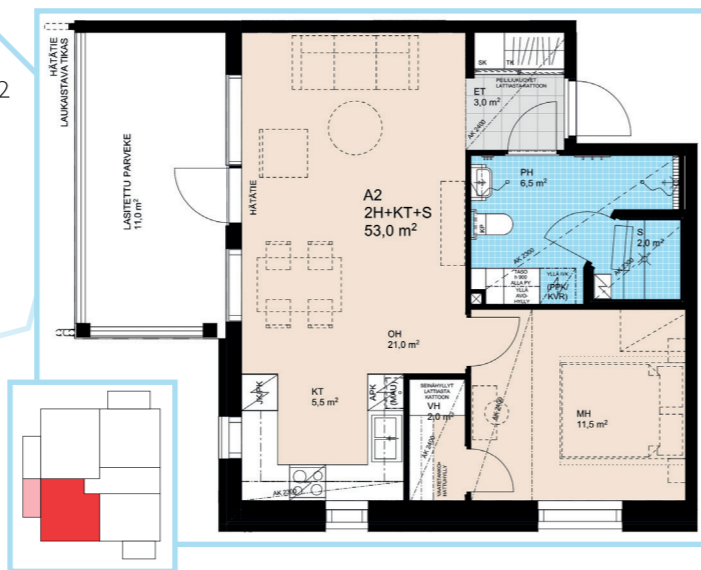
- A4
- A8
- A12
- A16



- Oma tontti
- Kaukolämpö
- Loistava sijainti
- Laadukkaat kalusteet
- Näköalaparvekkeet
- Pesutiloissa linjakaivo ja kuivauspatterit
- Valokuituliittymä

2H+KT+S 53m<sup>2</sup>

- A2
- A6
- A10
- A14



2H+KT+S 44m<sup>2</sup>

- A1
- A5
- A9
- A13



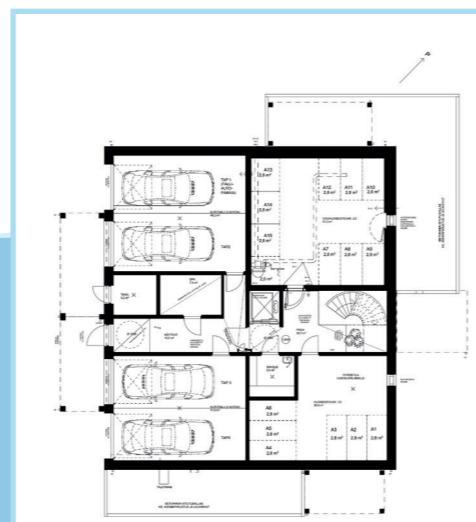
I. kerros



2.-4. kerros



Kellarikerros



Asemakaava



Havainnekuva

